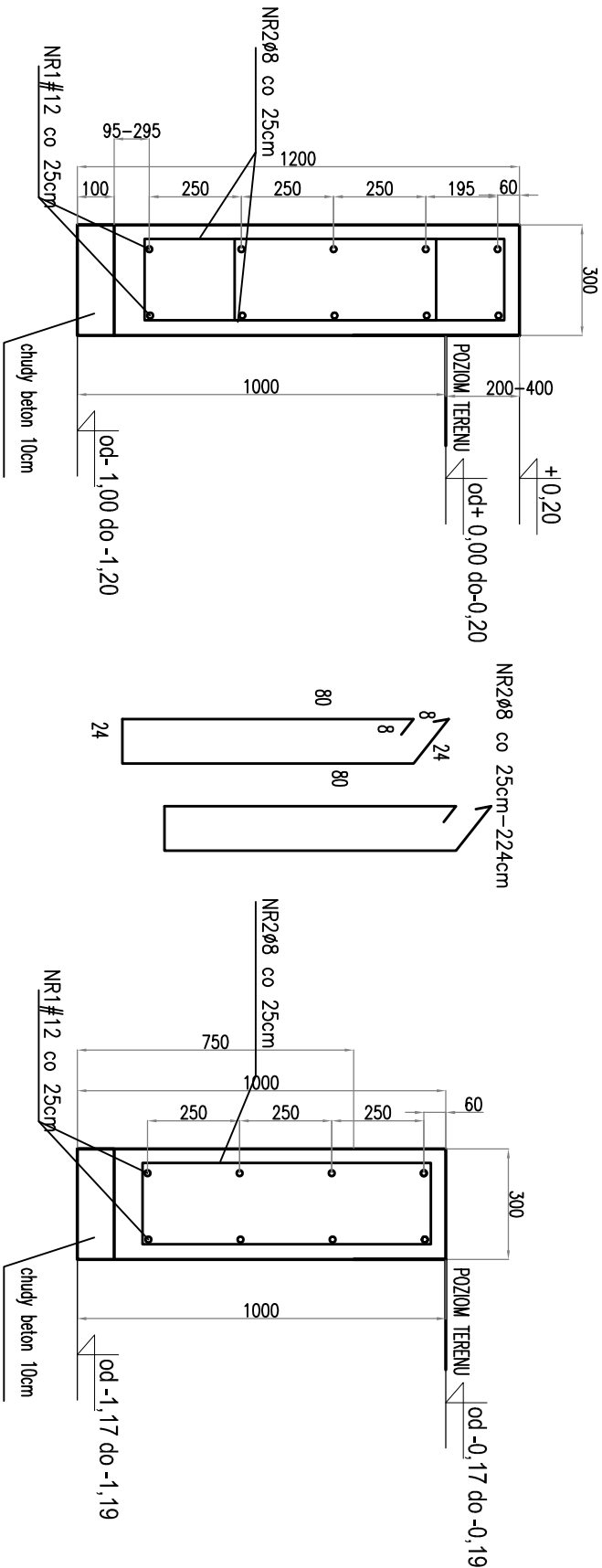
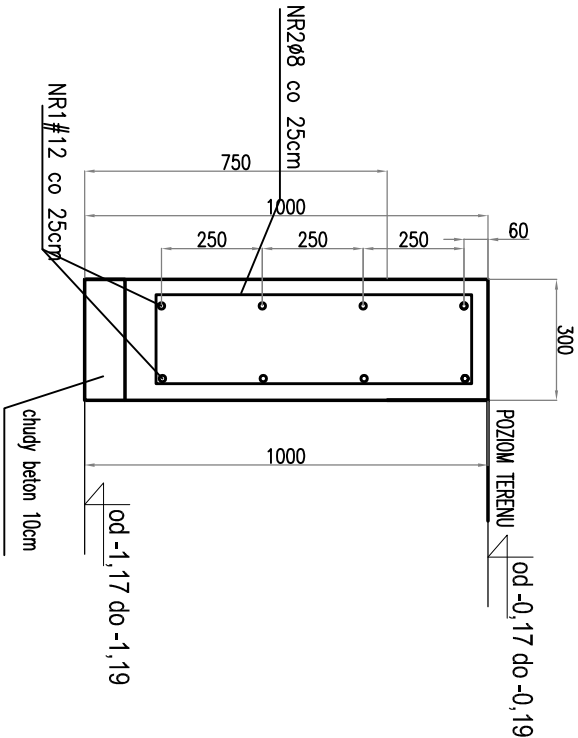


Przekrój przez cokół ogrodzenia  
na odcinku I-K, przekrój A-A lc = 3290cm  
na odcinku A-B, przekrój A-A lc = 2909cm

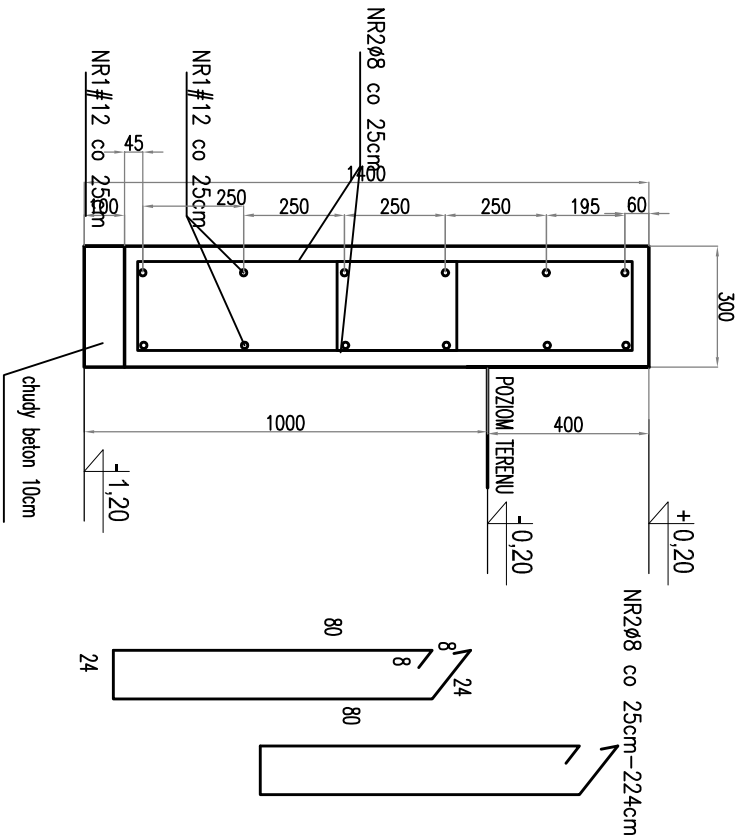


Przekrój przez cokół ogrodzenia  
na odcinku I-K w bramie wjazdowej  
lc = 215cm

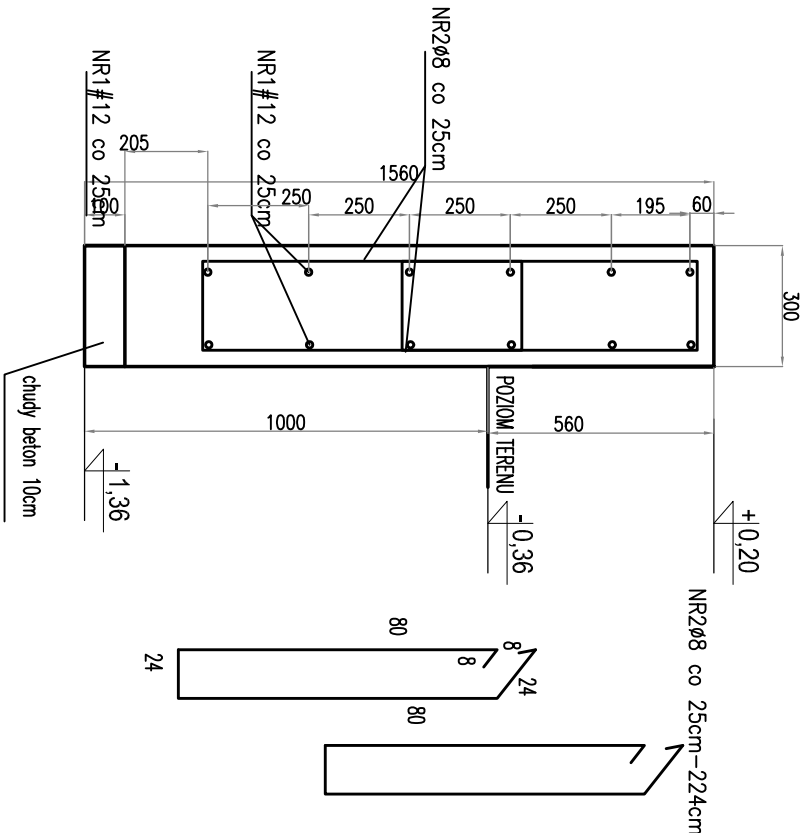


WYKAZ STALI ZBROJENIOWEJ					
NR	ŚREDNICA	DŁUGOŚĆ PRĘTA	ILUŚĆ PRĘTÓW		
		cm	szt.	8 (A1)	12 (BSt-500)
1	12			0	1440
2	8	224	900	2016	0
		długość ogółem (m)		2016	1440
		masa wg. średnic (kg/m)		0,0395	0,888
		masa ogółem wg. średnic (kg)		2 016,0	1 278,7
		MASA OGÓŁEM (kg)		3 294,7	

Przekrój przez cokół ogrodzenia  
na odcinku A-K, przekrój B-B, lc=826cm



Przekrój przez cokół ogrodzenia  
na odcinku A-K, przekrój C-C, lc=3240cm  
na odcinku A-B, przekrój C-C, lc= 618cm



UWAGA!

1. GEOMETRIA I USTYTUOWANIE BRAM I STUPKÓW WG ARCHITEKTURY
2. BETON C25/30
3. CHUDY BETON C8/C10
4. STAL BSt500, A1
5. PRĘTY PODŁUŻNE #12 ŁĄCZYĆ NA ZAKŁAD DŁ. 50cm
6. OTULINA 3cm
7. WYMIARY W mm

A R C H I T E K T U R A W B A R B A R A O D O L C Z Y K					
ul. Małego Franka 10/1, 01-449 Warszawa, tel.(+48) 501.687.936					
Projekt	Przebudowa budynku przychodni Intensywno-Specjalistycznej w zaznaczonym zakresie wraz z zagospodarowaniem terenu.				
Adres	Warszawa, ul. Radzyńska 10/1/03				
Inwestor	SZPZLO Warszawa Praga - Północ, ul. Jagiellońska 34, 03-719 Warszawa				
Zespół projektowy	Projektant	Nr upr.	Podpis		
	mgr inż. Tomasz Rybaczuk w spec. konstrukcyjnej bez ograniczeń	Wia 425/01			
Sprawdzający					
Data	Warszawa, styczeń 2020				
Stadium	PROJEKT WYKONAWCZY			PW	
Branża	ARCHITEKTURA Z TECHNOLOGIA I KONSTRUKCJA			A+T+K	
Temat rys.	KONSTRUKCJA ZBROJENIE ELEMENTÓW OGRÓDZENIA				
Skala / Nr rys.	1:50		PZT - K-01		